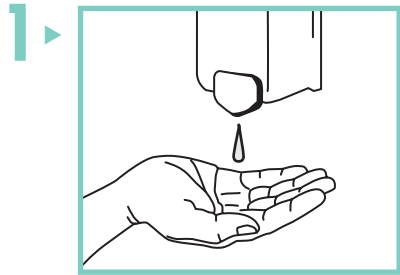
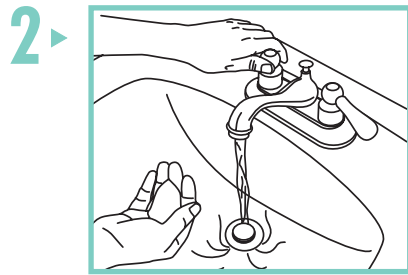


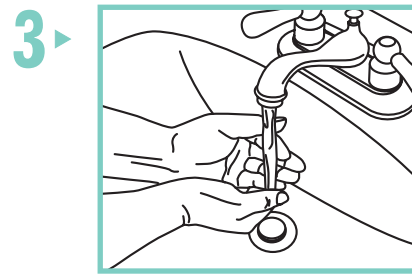
SWINE FLU PREVENTION • WASH HANDS • SWINE FLU PREVENTION



Wash hands often - especially before preparing food or eating and after using the restroom.



Use warm to hot water.

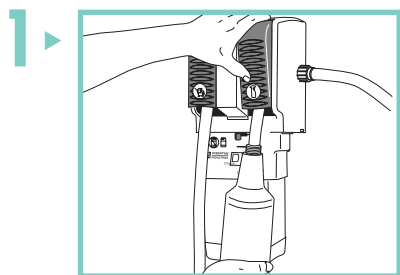


Wash with soap for at least 20 seconds.

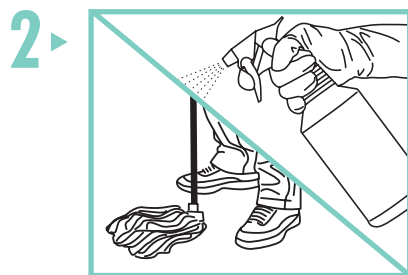


If soap and water is not available, use hand sanitizer.

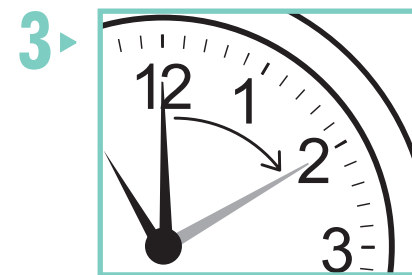
SWINE FLU PREVENTION • DISINFECT PROPERLY • SWINE FLU PREVENTION



Dilute disinfectant* as directed by the label.



Use on surfaces frequently touched, such as handles, knobs, light switches, counter tops, desks, dispensers and telephones.



Follow label directions for contact time - usually 10 minutes.



After proper contact time, wipe surfaces dry with a clean cloth.

SWINE FLU PREVENTION • COVER YOUR COUGH • SWINE FLU PREVENTION

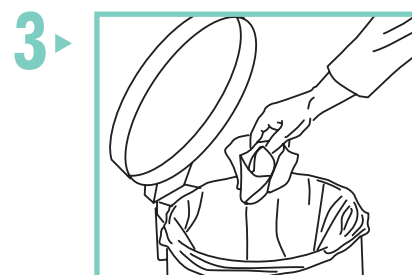


Cover your mouth and nose with a tissue when you sneeze or cough.

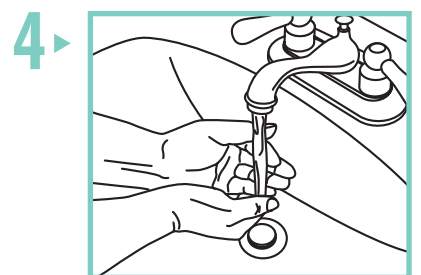


-OR-

Sneeze or cough into your upper sleeve, not your hands.



Discard used tissue in a waste basket.

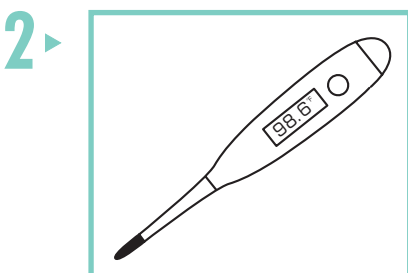


Wash your hands.

SWINE FLU PREVENTION • STAY HOME IF SICK • SWINE FLU PREVENTION



Stay home if you have flu-like symptoms.



Wait for 24-hours after your fever is gone to return to school, your job or other activities.



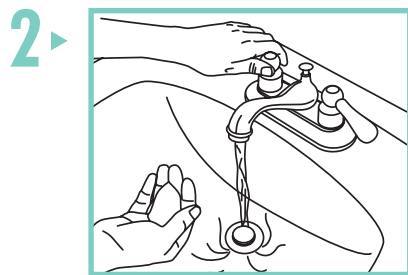
While sick, limit contact with others.

* Essential's Neutral Germicidal Cleaner, Quat 256, Quat 44 and Restroom Cleaner and Disinfectant are all suitable for use against H1N1. For more information, go to: www.essind.com/Disinfectants/DN-intro

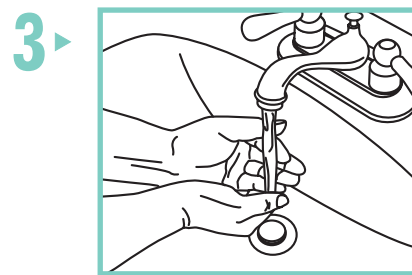
PREVENCIÓN DE LA FIEBRE PORCINA • LÁVESE LAS MANOS • PREVENCIÓN DE LA FIEBRE PORCINA



Lávese las manos seguido — especialmente antes de preparar alimentos o cuando coma y después de usar el baño.



Use agua tibia o caliente.

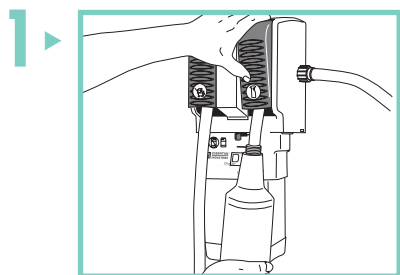


Lávese con jabón por lo menos durante 20 segundos.

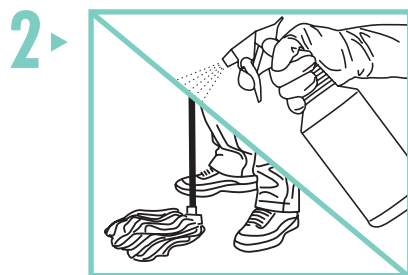


Si agua y jabón no están disponibles use sanitizante para manos.

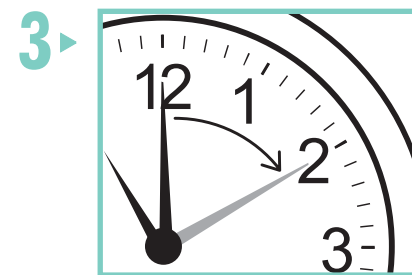
PREVENCIÓN DE LA FIEBRE PORCINA • DESINFECTE ADECUADAMENTE • PREVENCIÓN DE LA FIEBRE PORCINA



Diluya el desinfectante* según las direcciones de la etiqueta.



Use en superficies que se tocan frecuentemente, como manivelas, agarraderas, apagador de luces, mostradores, escritorios, proporcionadores y teléfonos.



Siga las instrucciones de la etiqueta en cuanto al tiempo de contacto — usualmente 10 minutos.



Después de tiempo de contacto adecuado, limpie la superficie con un trapo limpio y seco.

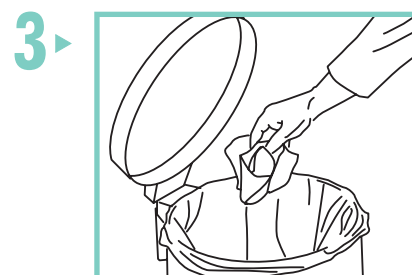
PREVENCIÓN DE LA FIEBRE PORCINA • CUBRA SU TOSIDO • PREVENCIÓN DE LA FIEBRE PORCINA



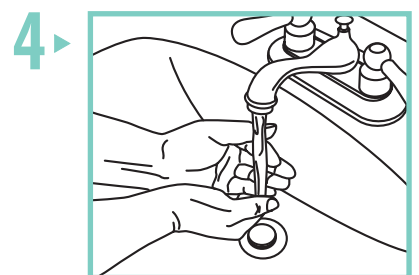
Cubra su boca y nariz con un pañuelo cuando estornude o tosa.



Estornude o tosa hacia la parte superior de su manga y no en sus manos.



Descarte los pañuelos desechables ya usados en un recipiente de basura.

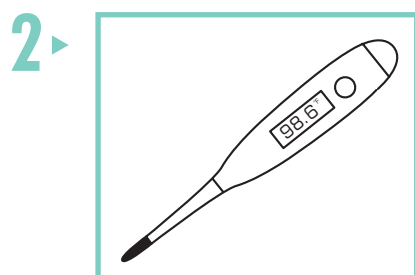


Lávese las manos.

PREVENCIÓN DE LA FIEBRE PORCINA • PERMANEZCA EN CASA SI ESTA ENFERMO • PREVENCIÓN DE LA FIEBRE PORCINA



Permanezca en casa si tiene síntomas parecidos a los de la influenza.



Espere 24 horas después de que haya cesado la fiebre para regresar a la escuela, trabajo y otras actividades.



Limite el contacto con otras personas mientras permanezca enfermo.

* Todos los productos de Essential que se mencionan a continuación son adecuados para usar contra el virus H1N1. El limpiador Neutral Germicidal Cleaner, Quat 256, Quat 44 y limpiador para baños Restroom Cleaner and Disinfectant. Para mayor información consulte: www.essind.com/Disinfectants/DN-intro