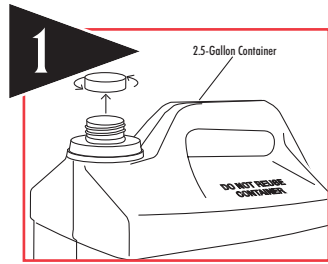


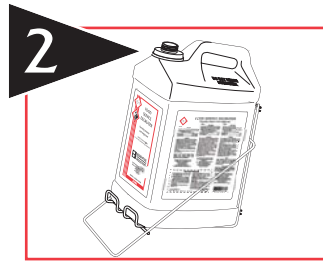
# FOOD SANITATION SPRAY SYSTEM

FS

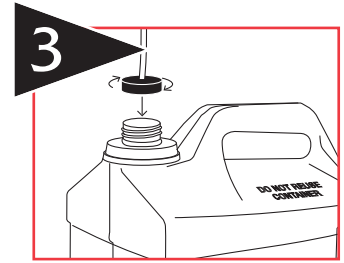
## CONNECTING 2.5-GALLON CONTAINER



Remove the white cap from the Degreaser and/or Sanitizer container and discard.

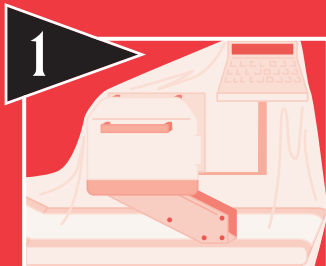


Place container onto rack with spout facing out.

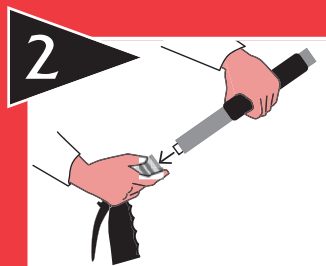


Connect the black cap/chemical supply hose to the container. Chemical is now ready to dispense.

## OPERATING SPRAY SYSTEM



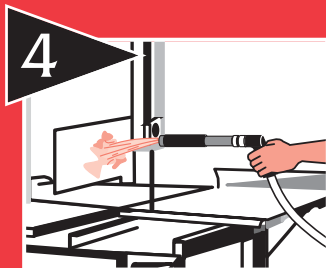
Remove all food products from area. Cover all sensitive equipment with plastic tarps.



Connect foam wand to spray gun by pulling "back" quick connect and snapping gun into place.



On proportioner, turn Degreaser lever to ON (up) position. Make sure the other levers are in the OFF (horizontal) position.



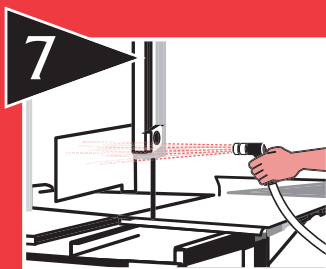
Pull trigger on spray gun and foam down surfaces to be cleaned. Scrub surfaces to be cleaned thoroughly with a brush.



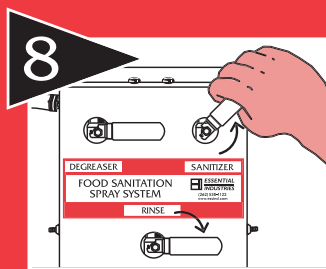
Remove foam wand from spray gun by pulling back the quick connect. Return foam wand to storage hook.



Turn Degreaser lever to OFF (horizontal) position and move Rinse lever to ON (up) position.



Pull trigger on spray gun and rinse off soil/cleaner mixture.



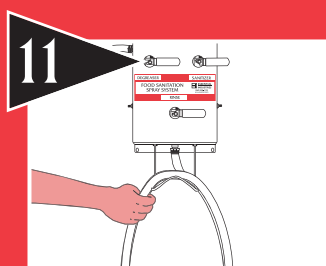
Turn Rinse lever to OFF (horizontal) position and move Sanitizer lever to ON (up) position.



Spray sanitize all surfaces.



When finished, return all levers to the OFF (horizontal) position.



Wind up discharge hose and return it to the hose hanger.

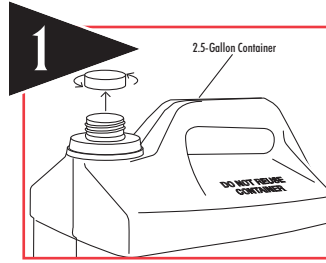
**ESSENTIAL<sup>®</sup>**  
**INDUSTRIES**

MERTON, WISCONSIN 53056-0012 • USA  
(800) 551-9679 • (262) 538-1122

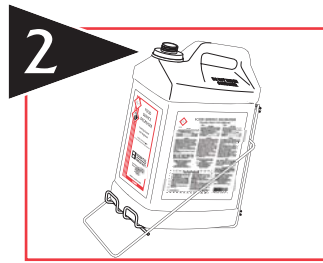
[www.essind.com](http://www.essind.com)

FS

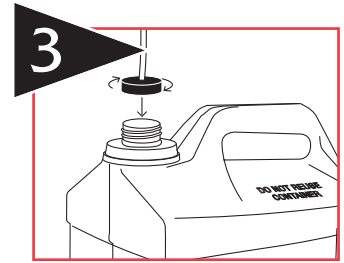
## CONECTANDO CONTENEDORES DE 2.5 GALONES



1 Remueva y deseche la tapa blanca del Detergente y/o Sanitizador.

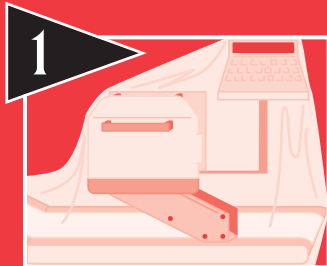


2 Coloque el contenedor en el estante con el orificio hacia afuera.



3 Conecte al contenedor la tapa negra con la manguera para surtir el químico. El químico ahora está listo para fluir.

## OPERANDO EL SISTEMA DE ATOMIZADO



1 Remueva todos los productos de alimento del área. Cubra el equipo sensible con plástico.



2 Conecte la vara espumadora en la pistola halando hacia "atrás" y enganchando la pistola en su lugar.



3 En el proporcionador, mueva la manivela del Desengrasante a posición de encendido (ON) hacia arriba. Asegúrese de que las demás manivelas estén en posición de apagado (OFF).



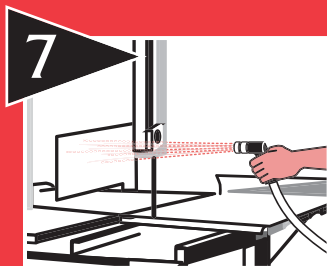
4 Hale el gatillo en la pistola atomizadora y aplique la espuma en las áreas a limpiar. Talle las superficies fuertemente con un cepillo.



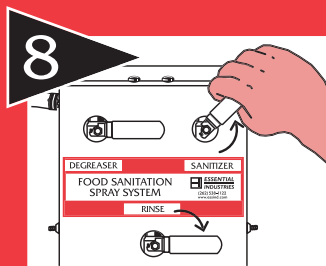
5 Remueva la vara espumadora halándola. Regresa la vara espumadora al gancho donde se guarda.



6 Mueva la manivela del Desengrasante a posición de apagado (OFF-horizontal) y mueva la manivela de Enjuague a posición de encendido (ON-hacia arriba).



7 Hale el gatillo en la pistola atomizadora y enjuague la mezcla de suciedad y limpiador.



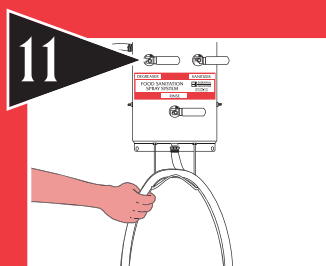
8 Mueva la manivela de Enjuague a posición de apagado (Off-horizontal) y mueva la manivela de Santizador a posición de encendido (ON-hacia arriba).



9 Atomice todas las superficies.



10 Cuando haya terminado, regrese todas las manivelas a posición de apagado (OFF).



11 Enrede la manguera y regrésela al gancho donde se guarda.

**ESSENTIAL INDUSTRIES**

MERTON, WISCONSIN 53056-0012 • USA  
(800) 551-9679 • (262) 538-1122

[www.essind.com](http://www.essind.com)