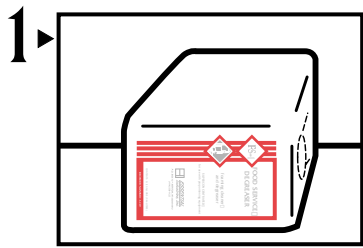


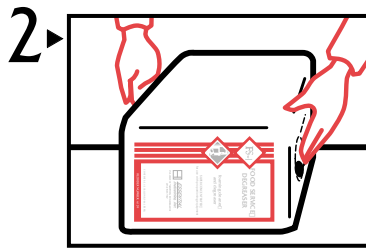
FS

WALL MOUNT SPRAY SYSTEM

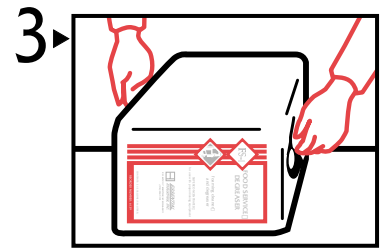
CONNECTING BAG-IN-BOX



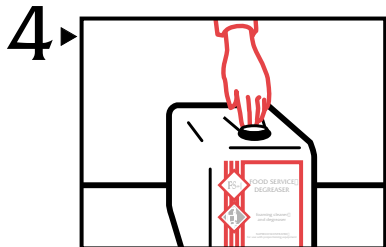
Lay box on its side.



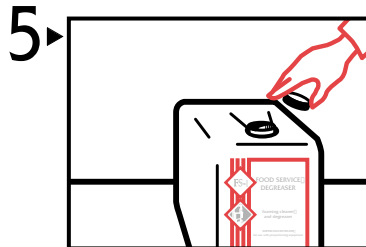
Press in circular tab "A" and remove both plastic and cardboard.



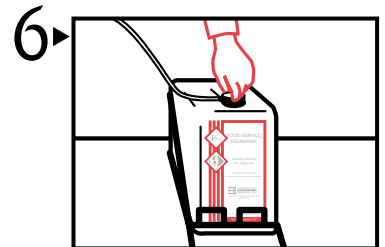
Lift flap "B," reach into box and grab bag spout. Pull spout out and set into circular opening "A."



Stand box upright. Close flap over spout, locking into position.

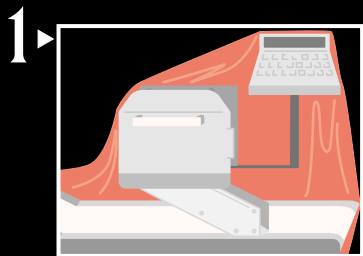


Remove plastic dust cap.



Position box on rack and attach chemical supply hose and red fitting to spout on box. Be sure to tighten completely.

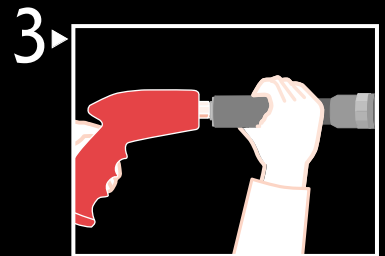
OPERATING SPRAY SYSTEM



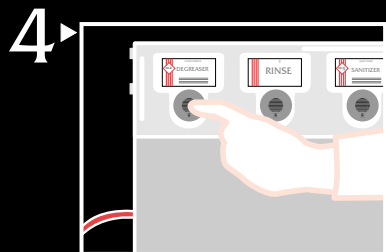
Remove all food products from area. Cover all sensitive equipment with plastic tarps.



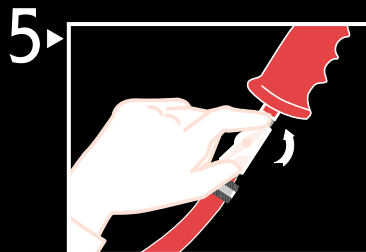
Turn black knob at end of spray hose to "OFF" position.



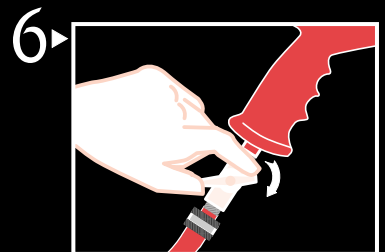
Slide foam wand over spray gun and "snap" into place.



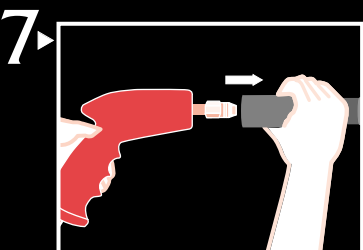
On proportioner push Degreaser button and turn to the right to lock into the "ON" position.



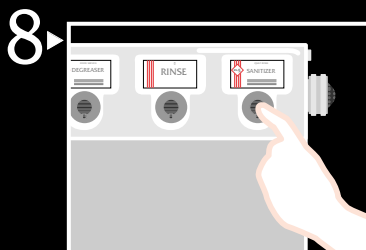
Turn black knob at end of spray hose to "ON" position and foam down surfaces to be cleaned.



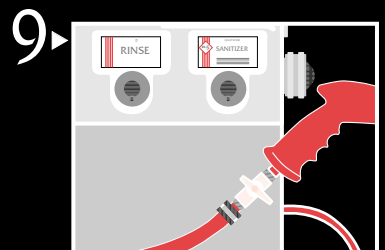
Turn off black knob at spray hose when finished foaming surfaces. Turn off Degreaser button at proportioner.



Remove foam wand and select Rinse button on proportioner. Rinse off soil/cleaner mixture.



Select Sanitizer button and repeat as in STEP 7 (rinse step).



When work is finished, make sure all buttons are in "OFF" position

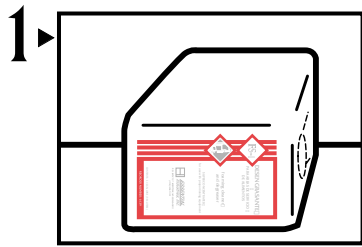
ESSENTIAL
INDUSTRIES

P.O. BOX 12
MERTON, WI 53056-0012
(414) 538-1122

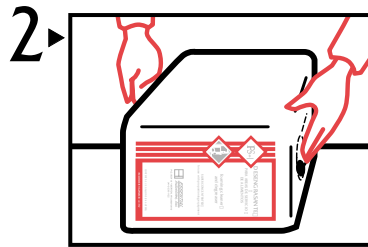
FS

PISTOLA PARA ESPUMA Y ROCIO

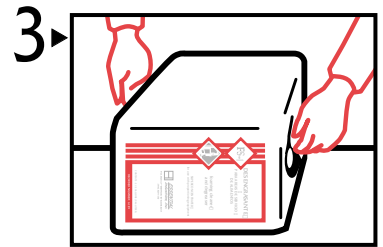
METODO DE CONECTAR EL SACO EN EL RECIPIENTE



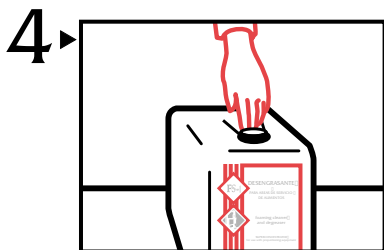
1 ▶ Ponga el recipiente en su lado.



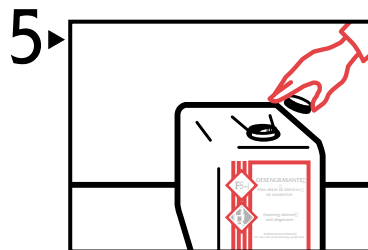
2 ▶ Apriete la lengüeta circular "A" hacia adentro y quite el plástico así como el cartón.



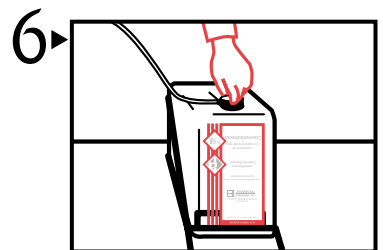
3 ▶ Lavante la solapa "B," alargue la mano en el recipiente y agarre el pico del saco. Tire el pico hacia afuera y póngalo en la apertura circular "A."



4 ▶ Ponga el recipiente derecho. Cierre la solapa sobre el pico, encerrándola en su posición correcta.

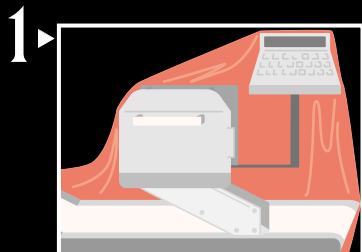


5 ▶ Quite la cubierta (la tapa) plástica contra el polvo.



6 ▶ Ponga el recipiente sobre el bastidor (o sea, el soporte), y ligue (junte) la manguera que suministra el químico así como el accesorio rojo al pico sobre el recipiente. Sea seguro de apretarlos fuertemente.

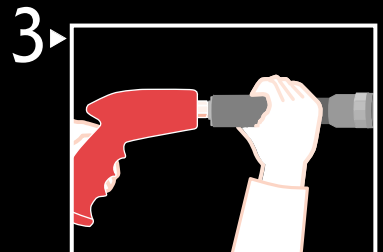
SISTEMA PARA OPERAR EL ROCÍO



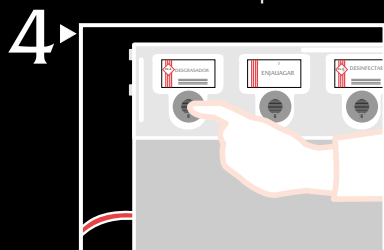
1 ▶ Quite todos los productos comestibles de la área. Cubra todos los equipos sensibles con encerados plásticos.



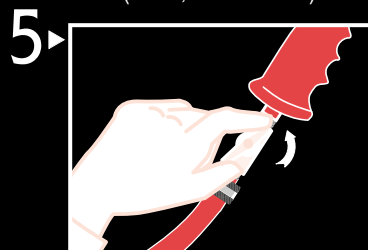
2 ▶ Haga girar el botón negro en la punta de la manguera de rocío a la posición desconectada (o sea, "No Puesta").



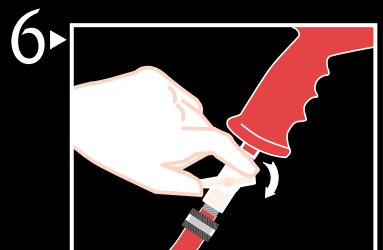
3 ▶ Deslice la varilla de espuma sobre la pistola de rocío y colóquela con un golpe seco.



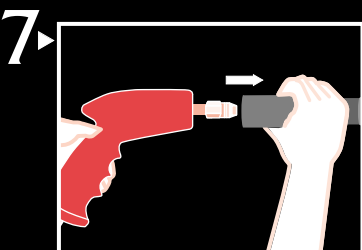
4 ▶ Sobre el dosificador, apriete el botón Desgrasador, y hágalo girar a la derecha para encerrarlo en la posición "Abierta."



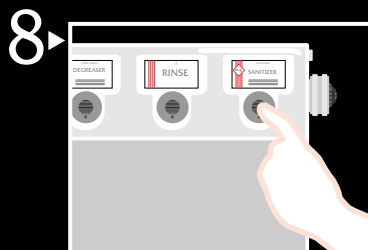
5 ▶ Haga girar el botón negro en la punta de la manguera de rocío a la posición "Abierta," y rocíe las superficies que se deben limpiar.



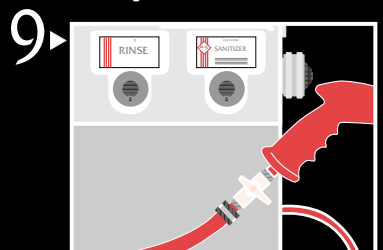
6 ▶ Cierre el botón negro en la manguera de rocío cuando acaba usted el rocío de las superficies. Cierre el botón Desgrasador al dosificador.



7 ▶ Quite la varilla de rocío y seleccione (o sea, escoja) el botón de Enjuagar sobre el dosificador. Enjuague la mezcla de mugre/limpiador.



8 ▶ Seleccione el botón Desinfectante y repite como en el Paso Numero 7 (paso de enjuagar).



9 ▶ Cuando ya se termine el trabajo, sea seguro de que todos los botones estén en la posición "Cerrada."

 **ESSENTIAL
INDUSTRIES**

P.O. BOX 12
MERTON, WI 53056-0012
(414) 538-1122